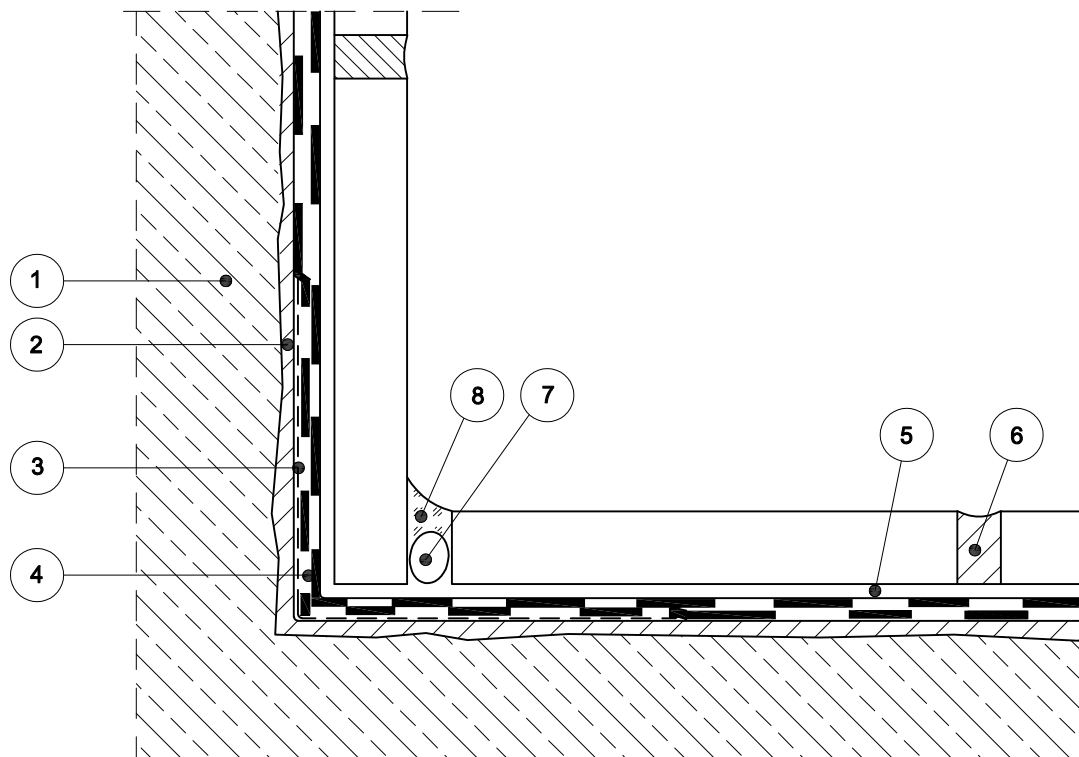


Przekrój przez naroże ściana/podłoga



1. Podłoże żelbetowe - niecka basenowa
2. Warstwa wyrównawcza - zaprawa szpachlowa Sopro RAM 3 (454); po wyschnięciu zagruntowana preparatem epoksydowym Sopro EPG 522 z posypką z piasku kwarcowego Sopro QS 507
3. Taśma uszczelniająca, samoprzylepna Sopro FDB 524 (pokryta uszczelnieniem zespolonym poliuretanowym)
4. Uszczelnienie zespolone, poliuretanowe Sopro PU-FD (570 - ściana, 571 - posadzka) o gr. min. 1 mm (po wyschnięciu) z posypką z piasku kwarcowego Sopro QS 511
5. Zaprawa klejowa, epoksydowa Sopro DBE 500
6. Płytki basenowe, zafugowane zaprawą epoksydową Sopro FEP
7. Sznur dylatacyjny
8. Fuga dylatacyjna Sopro Silicon, wcześniej krawędzie płytek zagruntowane podkładem Sopro UW 025

Schemat nie zachowuje skali.

Projektując rozwiązania należy dostosowywać wymiary do lokalnych warunków

DZIAŁ ROZWOJU PRODUKTÓW I WSPARCIA TECHNICZNEGO

Sopro Polska Sp. o.o.
02-146 Warszawa
ul. Komitetu Obrony Robotników 45A
tel. 608 592 328, 602 283 104
e-mail: dzialwsparciatechnicznego@sopro.pl

