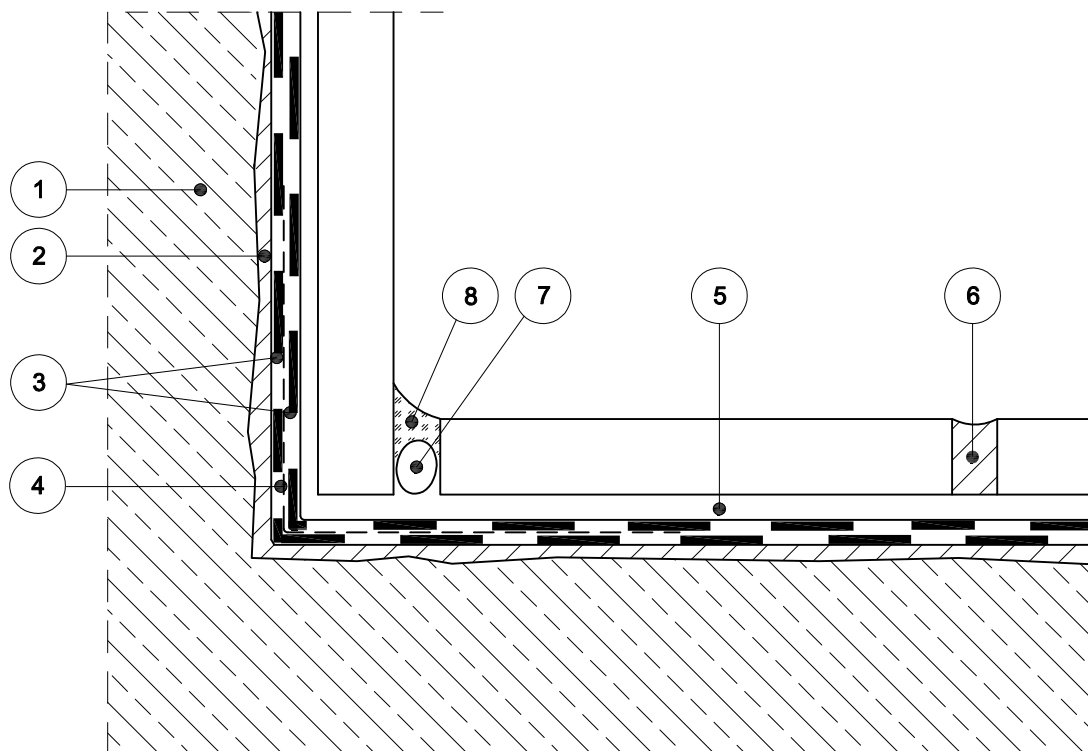


## Przekrój przez naroże ściana/podłoga



1. Podłoże żelbetowe - niecka basenowa
2. Warstwa wyrównawcza - szpachla Sopro RAM 3 (454)
3. Uszczelnienie zespolone Sopro DSF 423 lub DSF 523 (łącznie grubość min. 2,5 mm po wyschnięciu)
4. Pas siatki zbrojącej Sopro KDA 662, szer. min. 15 cm - wtopiony w naroże, w 1-szą warstwę uszczelnienia zespolon.
5. Wysokoelastyczna, cienkowarstwowa zaprawa klejowa Sopro No. 1 (400) lub Sopro FKM XL (444)
6. Zaprawa fugowa wysokowytrzymała Sopro TF+ lub Sopro TFb
7. Sznur dylatacyjny
8. Fuga dylatacyjna Sopro Silicon, wcześniej krawędzie płytek zagruntowane podkładem Sopro UW 025

Schemat nie zachowuje skali.

Projektując rozwiązania należy dostosowywać wymiary do lokalnych warunków

2019/08/RL

**DZIAŁ ROZWOJU PRODUKTÓW I WSPARCIA TECHNICZNEGO**

Sopro Polska Sp. o.o.  
02-146 Warszawa  
ul. Komitetu Obrony Robotników 45A  
tel. 608 592 328, 602 283 104  
e-mail: [dzialwsparciatechnicznego@sopro.pl](mailto:dzialwsparciatechnicznego@sopro.pl)

**Sopro**